

Delegowanie administracji

Delegując administrację, można przypisać pewien zakres zadań administracyjnych odpowiednim użytkownikom i grupom. Podstawowe zadania administracyjne można przypisać zwykłym użytkownikom lub grupom, a administrowanie domeną i lasem można pozostawić członkom grup Administratorzy domeny i Administratorzy przedsiębiorstwa. Delegowanie administracji powoduje, że grupy w organizacji mają większą kontrolę nad swoimi lokalnymi zasobami sieciowymi. Ponadto ograniczenie członkostwa grup administratorów pomaga w zabezpieczeniu sieci przed nieumyślnym lub złośliwym wyrządzeniem szkód.

Kontrolę administracyjną można delegować na dowolny poziom drzewa domen, tworząc w domenie jednostki organizacyjne i powierzając administrowanie tymi jednostkami określonym użytkownikom lub grupom.

Aby zdecydować, jakie jednostki organizacyjne utworzyć i które z nich powinny zawierać konta lub zasoby udostępnione, należy uwzględnić strukturę firmy.

Można by na przykład utworzyć jednostkę organizacyjną, która umożliwia przypisanie dowolnemu użytkownikowi kontroli administracyjnej nad wszystkimi kontami użytkowników i komputerów we wszystkich gałęziach jednego z działów organizacji, np. działu kadr.

Ewentualnie można by przypisać użytkownikowi kontrolę administracyjną tylko nad niektórymi zasobami działu, np. kontami komputerów. Inną możliwą formą delegowania kontroli administracyjnej byłoby przypisanie użytkownikowi kontroli administracyjnej nad jednostką organizacyjną Dział kadr, ale nie nad jednostkami organizacyjnymi zawartymi w jednostce organizacyjnej Dział kadr.

W usłudze Active Directory zdefiniowano specyficzne uprawnienia i prawa użytkownika, których można używać w celach delegowania lub ograniczania kontroli administracyjnej. Używając kombinacji jednostek organizacyjnych, grup i uprawnień, można określić najbardziej odpowiedni zakres administracyjny dla danej osoby. Tym zakresem może być cała domena, wszystkie jednostki organizacyjne lub jedna jednostka organizacyjna w domenie.

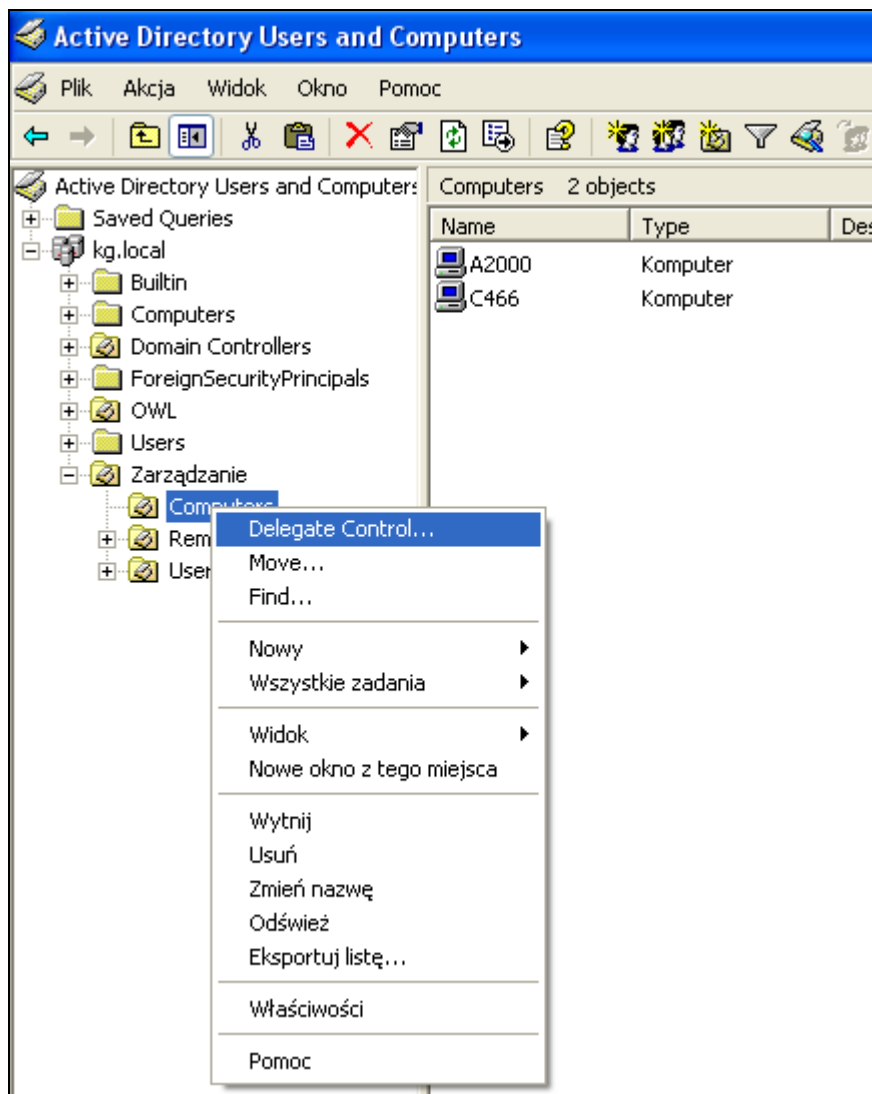
Kontrolę administracyjną można przypisać użytkownikowi lub grupie za pomocą Kreatora delegowania kontroli lub konsoli Menedżer autoryzacji. Oba te narzędzia umożliwiają przypisywanie praw i uprawnień określonym użytkownikom lub grupom.

Na przykład użytkownikowi można udzielić uprawnień do modyfikowania właściwości Właściciel kont, nie udzielając mu uprawnień do usuwania kont z danej jednostki organizacyjnej. Kreator delegowania kontroli, jak sugeruje jego nazwa, umożliwia delegowanie zadań administracyjnych i prowadzi przez cały ten proces. Menedżer autoryzacji jest konsolą programu Microsoft Management Console (MMC), która również umożliwia delegowanie administracji. Menedżer autoryzacji zapewnia większą elastyczność niż Kreator delegowania kontroli, ale posługiwanie się nim jest trudniejsze.

Aby oddelegować kontrolę

1. Otwórz przystawkę Użytkownicy i komputery usługi Active Directory.
2. W drzewie konsoli kliknij dwukrotnie węzeł domeny.
3. W drzewie konsoli kliknij prawym przyciskiem myszy **folder, który ma być kontrolowany** przez innego użytkownika lub grupę.
4. Kliknij polecenie Deleguj kontrolę, aby uruchomić Kreatora delegowania kontroli.

5. Postępuj zgodnie z instrukcjami Kreatora delegowania kontroli. Pozwoli on na określenie jakiemu użytkownikowi lub grupie chcemy zezwolić na kontrolę nad wskazanym folderem, oraz jakie prawa ma on, w obrębie tego folderu, posiadać.



Uwagi

Aby otworzyć przystawkę Użytkownicy i komputery usługi Active Directory, kliknij przycisk Start, kliknij polecenie Panel sterowania, kliknij dwukrotnie ikonę Narzędzia administracyjne, a następnie kliknij dwukrotnie ikonę Użytkownicy i komputery usługi Active Directory.